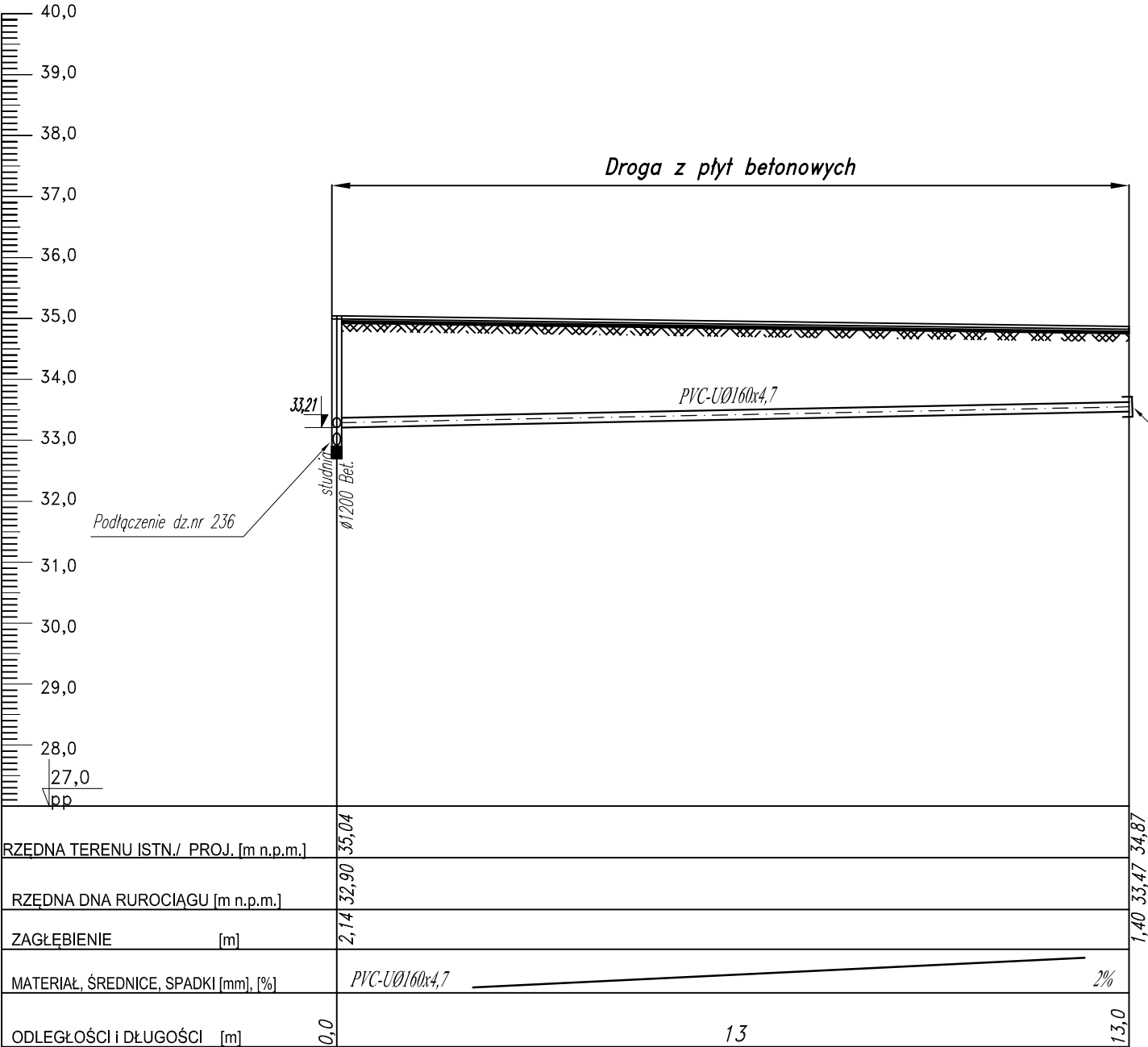


PROFILE PRZYŁĄCZY KANALIZACJI SANITARNEJ  
TCZEW-UL.PRZEMYSŁOWA  
Skala 1:100/100  
odcinek: S28-Dz.nr235,S28-Dz.nr236,S24-Dz.nr 237/7

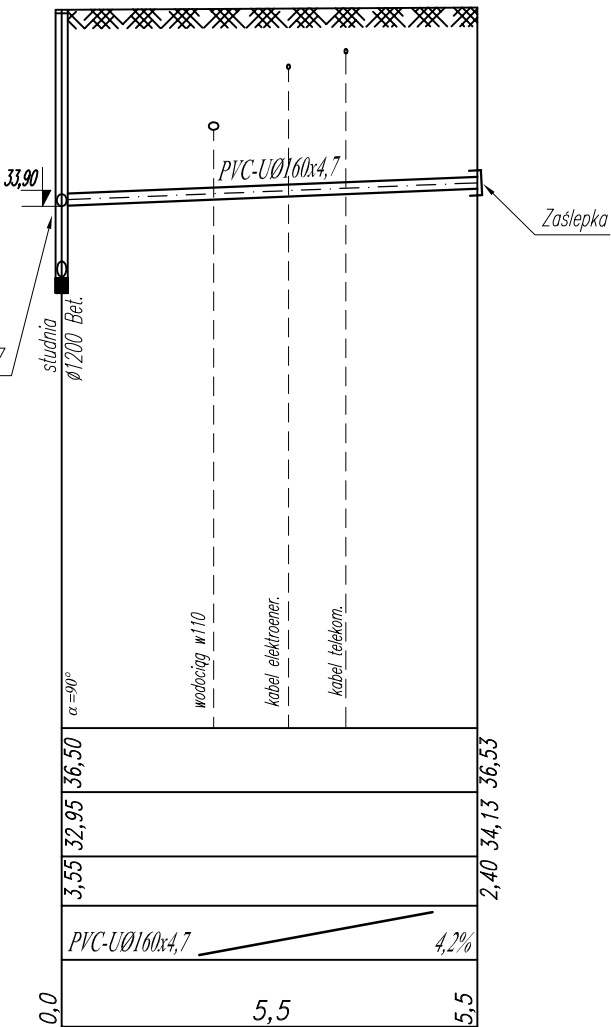
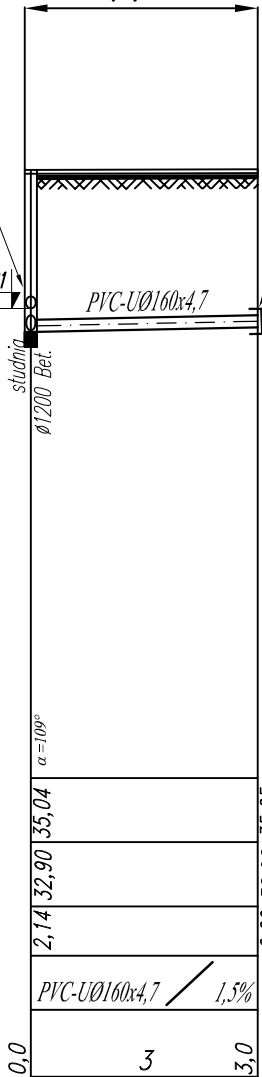


Chodnik z płyt betonowych

Podłączenie dz.nr 236

Zaslepka

Podłączenie dz.nr 237/7



82-200 MALBORK Al. Wojska Polskiego 90A/b tel. (0-55) 272-70-81 e-mail: biuro@hydroterm.strefa.pl NIP579-113-23-72			
ZADANIE: BUDOWA SIECI KANALIZACJI SANITARNEJ	Projektant branża sanitarna	mgr inż. A. Papaj upr. 1529/EL/90	Skala 1:100/100
LOKALIZACJA: TCZEW - UL.PRZEMYSŁOWA	Asystent	tech. K. Zelman	Nr rys. 21
TYTUŁ RYS. PROFILE PRZYŁĄCZY KANALIZACJI SANITARNEJ odcinek: S28 - Dz.nr 235 , S28 - Dz.nr 236 , S24 - Dz.nr 237/7	Sprawdzający	mgr inż. J. Popławski upr. POM/0139/POOS/04	Data Październik 2015r Nr zlecenia 5087